



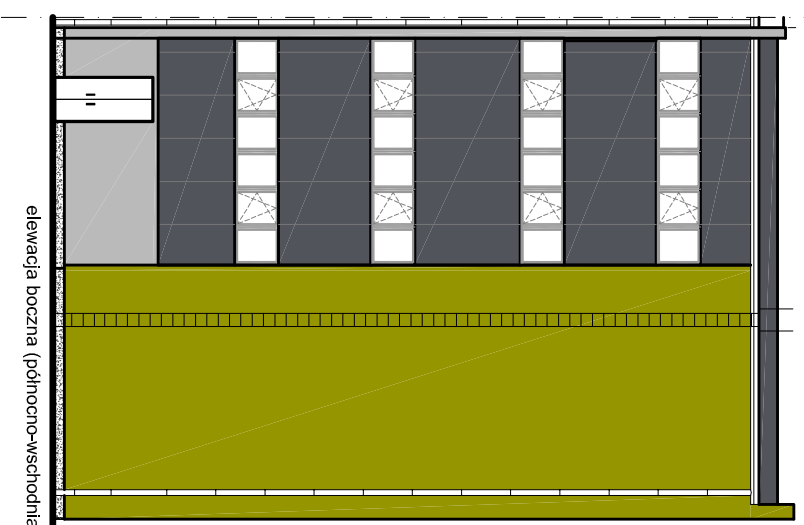


-  zielony, np. Ceresit - Ceylon CL6 lub Atlas - 0326
-  cokił - lynn mozaikowy czarnoszary, np. Ceresit - TIBET 3 lub Atlas - 117
-  szary, np. Ceresit - Nebraska NB 4 lub Atlas - 0609
-  płyty warstwowe elewacyjne, RAL 7016

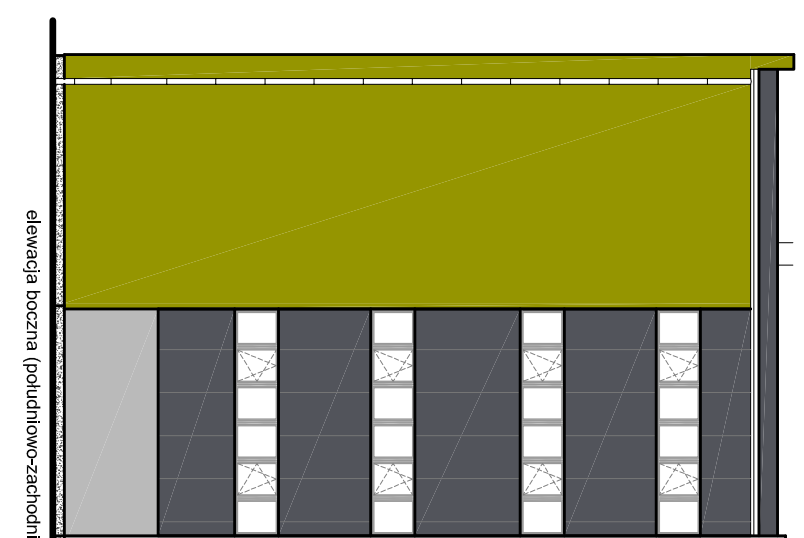
- drzwi do TRAF0 stalowe, ocynkowane, RAL 7004
- drzwi wejściowe główne RAL 6025
- dach z płyt warstwowych gr. 10 cm z wypełnieniem z pianki PUR, RAL 7016
- obróbki blacharskie w kolorze RAL 7016
- daszek (300x150cm) z poliwęglanu komorowego w ramie z profili aluminiowych, całość mocowana na dwóch stalowych wspornikach
- okna PCV, U min. 1 W/m²K, kolor RAL 7004
- drabina ewakuacyjna ze stali ocynkowanej



elewacja frontowa (północno-zachodnia)



elewacja boczna (północno-wschodnia)



elewacja boczna (południowo-zachodnia)

JEDNOSTKA PROJEKTOWA:
TEL
 Biuro Architektoniczne
 ul. Orzeł 2/1
 96-100 Skiemieńce
 tel. (0-46) 833 65 18

TEMAT:
**TERMOMODERNIZACJA CZĘŚCI BIUROWEJ
 BUDYNKU CIEPŁOWNI**
 ul. 11 Listopada 65, 95-040 Koluszki, dz. nr 1335/1

KONCEPCJA ARCHITEKTURA P.T.	<input type="checkbox"/>	KONSTRUKCJA P.T.	<input type="checkbox"/>
BRANŻA P.T.	<input checked="" type="checkbox"/>		<input type="checkbox"/>
DATA: maj 2015	RYSUJEK: ELEWACJE	SKALA: 1:200	
INWESTOR: Koluszkowskie Przedsiębiorstwo Gospodarki Komunalnej Sp. z o.o.	- stan projektowany		
ADRES: ul. Mickiewicza 4, 95-040 Koluszki			NR RYS. A8

PROJEKTANT:
 mgr inż. arch. Małgorzata Trębska
 upr. nr 12/98 Sk-ce

SPRAWDZAJĄCY:
 mgr inż. arch. Andrzej Jamniewicz
 upr. nr 88/89/WL

ASYSTENT PROJEKTANTA:
 mgr inż. arch. Beata Białek