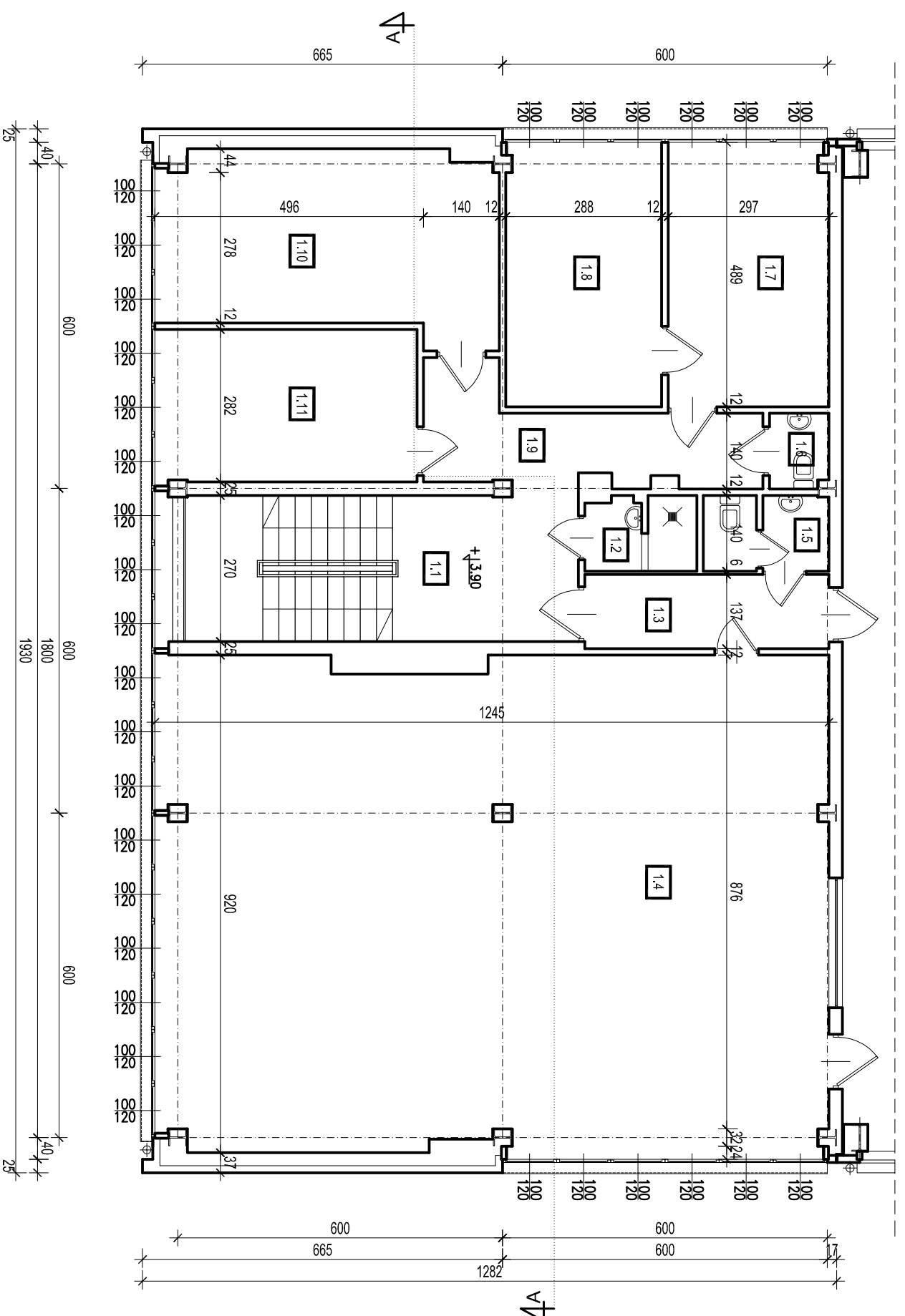


ZESTAWIENIE POWIERZCHNI I PIĘTRA

nr pom.	rodzaj pomieszczenia	powierzch. [m ²]
1.1	komunikacja	19.94
1.2	wc	2.72
1.3	korytarz	6.18
1.4	sterownia	113.26
1.5	wc	3.07
1.6	wc	1.50
1.7	biuro	14.43
1.8	biuro	14.04
1.9	korytarz	9.47
1.10	sala konferencyjna	20.71
1.11	magazyn	13.65
RAZEM		218.97



JEDNOSTKA PROJEKTOWA:
TEL
 Biuro Architektoniczne
 ul. Odrzei 2/1
 96-100 Skierzwice
 tel. (0-46) 833 65 18

TEMAT:
**TERMOMODERNIZACJA CZĘŚCI BIUROWEJ
 BUDYNKU CIEPŁOWNI**
 ul. 11 Listopada 65, 95-040 Koluszki, dz. nr 1335/1

KONCEPCJA KONSTRUKCJA P.T.
 ARCHITEKTURA P.T. BRANŻA P.T.

DATA: maj 2015
 RYSUNEK: **RZUT I PIĘTRA - inwentaryzacja**
 SKALA: **1:100**

INWESTOR:
 Koluszkowskie Przedsiębiorstwo
 Gospodarki Komunalnej Sp. z o.o.
 ADRES: ul. Mickiewicza 4, 95-040 Koluszki
 NR RYS.: **I-2**

PROJEKTANT:
 mgr inż. arch. Małgorzata Trębska
 upr. nr 12/98 Sk-cē
 ASYSTENT PROJEKTANTA:
 mgr inż. arch. Beata Białek