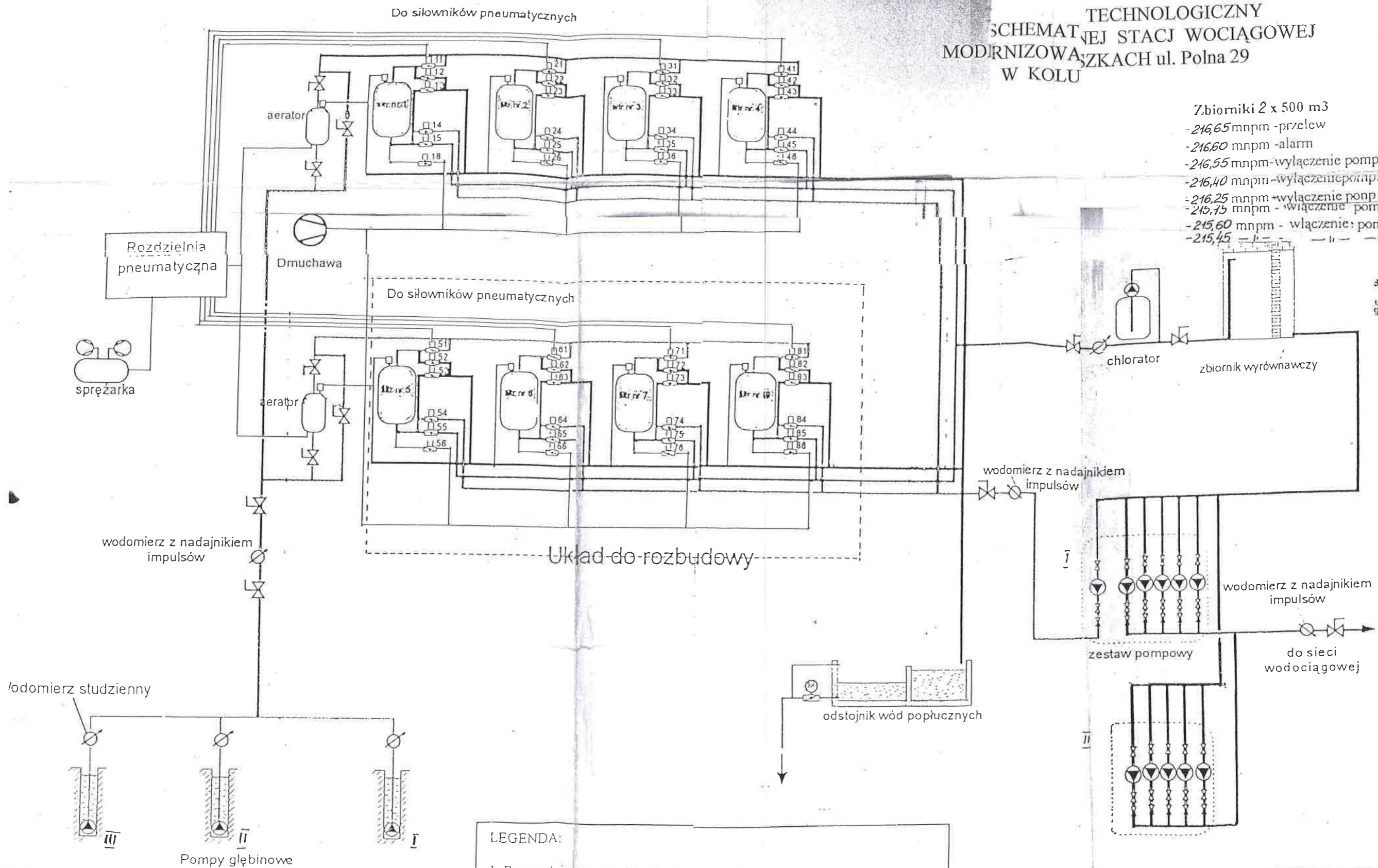


TECHNOLOGICZNY
SCHEMAT STACJI WODCIĄGOWEJ
MODERNIZOWANA W KOLUSZKACH ul. Polna 29
W KOLU



- 7. zbiorniki 2 x 500 m³
- 216,65 mnpm - przelew
- 216,60 mnpm - alarm
- 216,55 mnpm - wyłączenie pomp I (St. nr III)
- 216,40 mnpm - wyłączenie pomp II (St. nr I)
- 216,25 mnpm - wyłączenie pomp III (St. nr II)
- 215,75 mnpm - włączenie pomp III (St. nr II)
- 215,60 mnpm - włączenie pomp II (St. nr I)
- 215,45 mnpm - włączenie pomp I (St. nr III)

STAROSTWO POWIATOWE
w Łodzi
ul. Sienkiewicza 10
90-964 Łódź
Skr.

LEGENDA:

- | | |
|--|-----------------------------|
| 1. Przepustnice 11, 21, 31, 41, 51, 61, 71, 81 | - woda surowa |
| 2. Przepustnice 12, 22, 32, 42, 52, 62, 72, 82 | - popłuczyny |
| 3. Przepustnice 13, 23, 33, 43, 53, 63, 73, 83 | - spust pierwszego filtratu |
| 4. Przepustnice 14, 24, 34, 44, 54, 64, 74, 84 | - woda płuczna |
| 5. Przepustnice 15, 25, 35, 45, 55, 65, 75, 85 | - woda uzdatniona |
| 6. Przepustnice 16, 26, 36, 46, 56, 66, 76, 86 | - powietrze |

UWAGA:

W rzeczywistości są:

- 2 zbiorniki wody uzdatnionej o łącznej poj. 2000m³: 1 szt. o poj. 1000m³ i 1 szt. składająca się z 2 komór o poj. 500m³ każda
- 10 szt. filtrów nr 1, 2, 3, 4, 5, 6, 7, 8, 9 i 10,
- 5 szt. studni głębinowych nr I, II, III, 4 i 5

PRACOWNIA USŁUG PROJEKTOWYCH I NADZORÓW	
mgr inż. Sławomir Olszewski 90-233 Łódź, ul. Uniwersytecka 23 m. 25	
INWESTOR	URZĄD MIASTA W KOLUSZKACH ul. Brzezińska 33
TEMAT	Schemat technologiczny Stacji Wody
PROJEKTANT	mgr inż. Sławomir Olszewski
DATA	10.01.11
PROJEKT	