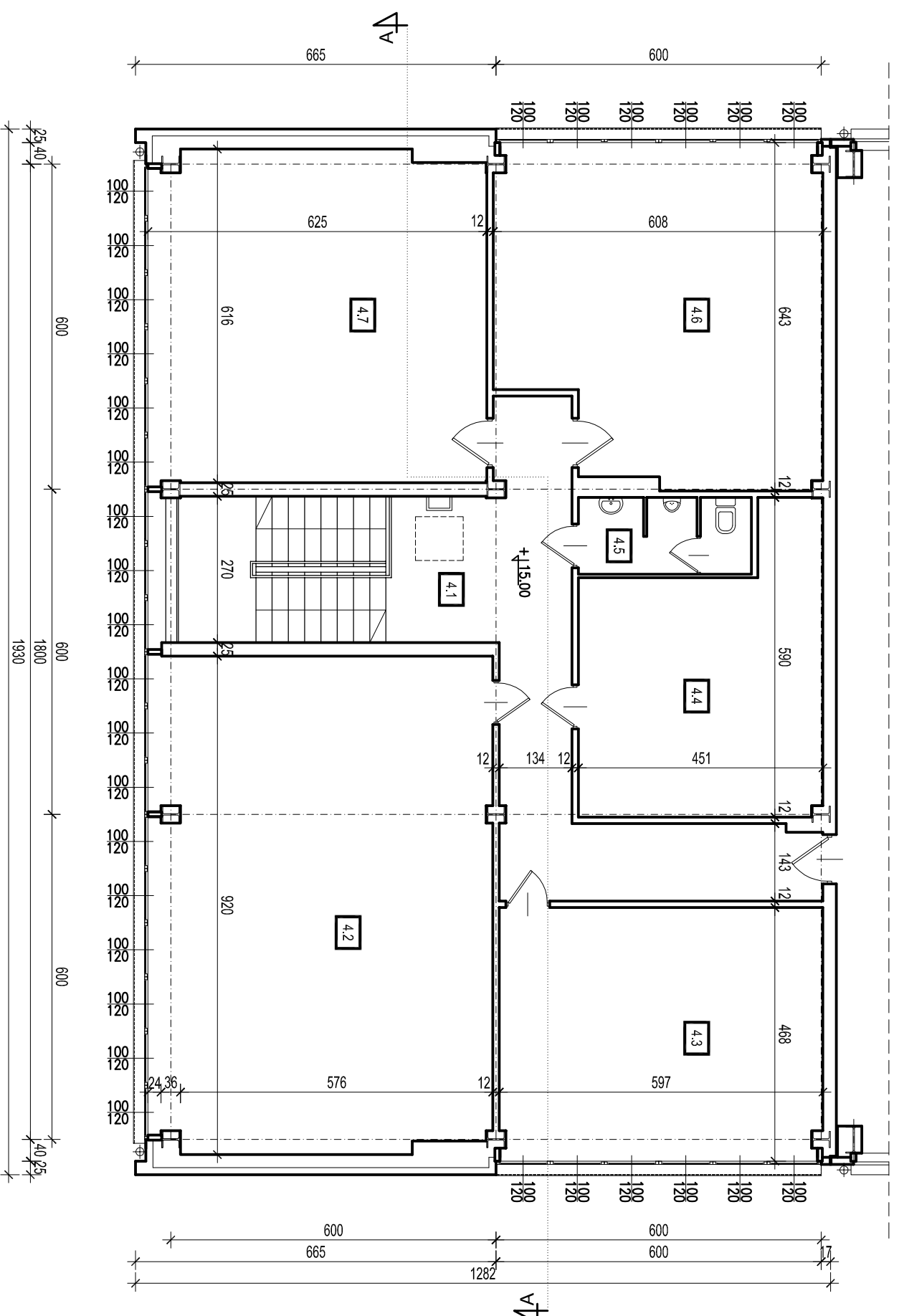


ZESTAWIENIE POWIERZCHNI IV PIĘTRA

nr pom.	rodzaj pomieszczenia	powierzch. [m ²]
4.1	komunikacja	29.84
4.2	warsztat	57.71
4.3	biuro	27.81
4.4	magazyn	21.66
4.5	wc	4.40
4.6	magazyn	35.53
4.7	magazyn	37.91
RAZEM		214.86



JEDNOSTKA PROJEKTOWA:
TEL
 Biuro Architektoniczne
 ul. Odrzei 2/1
 96-100 Skierzwice
 tel. (0-46) 833 65 18

TEMAT:
**TERMOMODERNIZACJA CZĘŚCI BIUROWEJ
 BUDYNKU CIEPŁOWNI**
 ul. 11 Listopada 65, 95-040 Koluszki, dz. nr 1335/1

KONCEPCJA KONSTRUKCJA P.T.
 ARCHITEKTURA P.T. BRANŻA P.T.

DATA: maj 2015
 RYSUNEK: **RZUT IV PIĘTRA - Inwentaryzacja**
 SKALA: **1:100**

INWESTOR:
 Koluszkowskie Przedsiębiorstwo
 Gospodarki Komunalnej Sp. z o.o.
 ADRES: ul. Mickiewicza 4, 95-040 Koluszki
 NR RYS.: **I-5**

PROJEKTANT:
 mgr inż. arch. Małgorzata Trębska
 upr. nr 12/98 Sk-ce
 ASYSTENT PROJEKTANTA:
 mgr inż. arch. Beata Białek