

ARKUSZ NR 2

woj. łódzkie
pow. łódzki wschodni
gm. Kolaszki
obr. KATARZYŃÓW
dz. 438 - droga

MAPA SYTUACYJNO - WYSOKOŚCIOWA 1:500
z geodezyjną inwentaryzacją urządzeń podziemnych
do celów projektowych

Mapę niniejszą opracowano na podstawie mapy zasadniczej gm. Kolaszki ark. 123.113.152, 123.113.154, 123.113.202, 123.114.113, 123.114.161, 123.114.163, 123.114.164, oraz własnego pomiaru uzupełniającego z m-cia kwietnia 2010r.
Układ współrzędnych "1965"

Wykonawca:

Przedsiębiorstwo Usług Geodezyjnych
"GEOKOL"
95-040 Kolaszki ul.Brzezińska 51
tel./fax (44) 714-02-38

L.k.s.rob. 16/2010

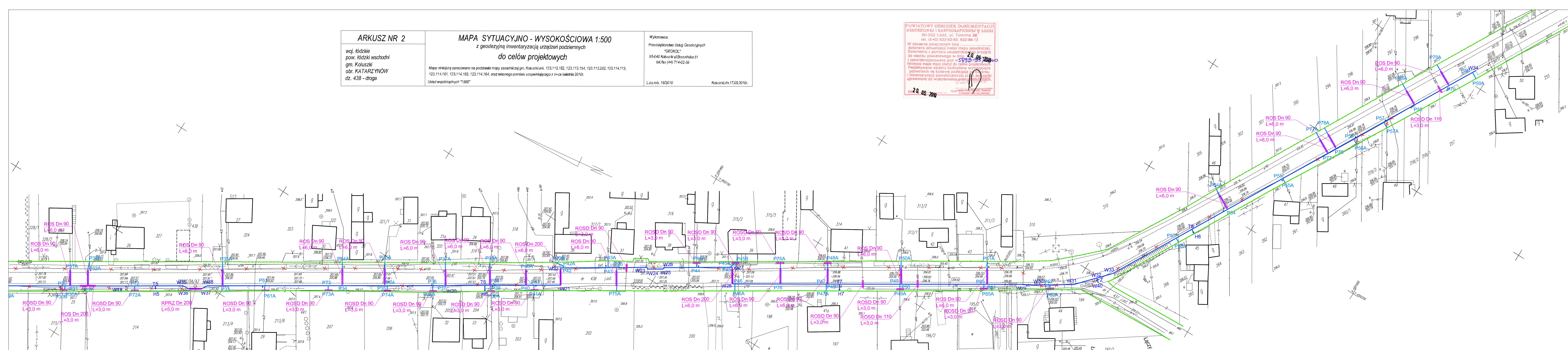
Kolaszki,dn.17.05.2010r.

**POWIATOWY OŚRODEK DOKUMENTACJI
GRODEZYJNEJ I KARTOGRAFICZNEJ W ŁODZI**
90-002 Łódź, ul. Tuwima 28
tel. (0-42) 632-63-93, 632-96-12

W obszarze oznaczonym linią ...
dokonano aktualizacji treści mapy zasadniczej.
Dokumenty z pomiaru uzupełniającego przyjęto
do zasobu powiatowego w dniu: 20.05.2010
i zarejestrowano pod nr: 5333-95-2010-10

Niniejsza mapa może służyć do celów projektowych.
Projektowane obiekty budowlane wymagające
pozwolenia na budowę podlegają wymiaru
i inwentaryzacji powykonawczej pod postacią
uprawnione do wykonywania prac geodezyjnych.

20.05.2010



**STAROSTA POWIATU ŁÓDZKIEGO WSCHODNIEGO
ZESPÓŁ UZGADNIANIA DOKUMENTACJI PROJEKTOWEJ**
90-002 ŁÓDŹ, ul. Tuwima 28, tel. 632-98-28
Na podstawie art. 26, ust. 1 oraz art. 17 i 18 ustawy z dnia 1989 r. Prawo geodezyjne i kartograficzne
(Dz.U z 2000 r. nr 160, poz. 1086 i nr 120, poz. 1288) i zgodnie z wytycznymi projektowymi skierowanymi przez
Wojewodę Łódzkiego z dnia 12.02.2010 r. (poz. 20/10/10) w sprawie wytycznych do uzgodnienia projektu
projektowego z zarządzeniem wojewody łódzkiego wschodniego z dnia 23.11.2012 r. (poz. 453)

Uzgodnienie projektu ... z zarządzeniem wojewody łódzkiego wschodniego z dnia 23.11.2012 r. (poz. 453)

Projektant: ...
Data: 23.11.2012

[Signature]
Starosta Powiatu Łódzkiego Wschodniego
Gracjanin Opijński

PRZECZYNKOWNIA DO SPRAW ZABEZPIECZENIA
PRZECIWPÓŻAROWYCH
mgr inż. Hanna Baranowski
Kutno, ul. ...
Data: 2012

- Projektowany wodociąg PE Dn 160
- Projektowane przyłącza wodociągowe Dn 40
- Wodociąg do likwidacji
- Linie rozgraniczające

Przebudowa wodociągu wraz z przyłączami w m. Katarzyńów		
Nazwa rysunku:	Skala:	Numer rysunku:
Projekt zagospodarowania terenu	1:500	2
Imię i nazwisko projektanta:	Specjalność i numer uprawnień:	Data:
Marek Szulc	LOD/1592 /PWOS/11	wrzesień 2012
		Podpis: