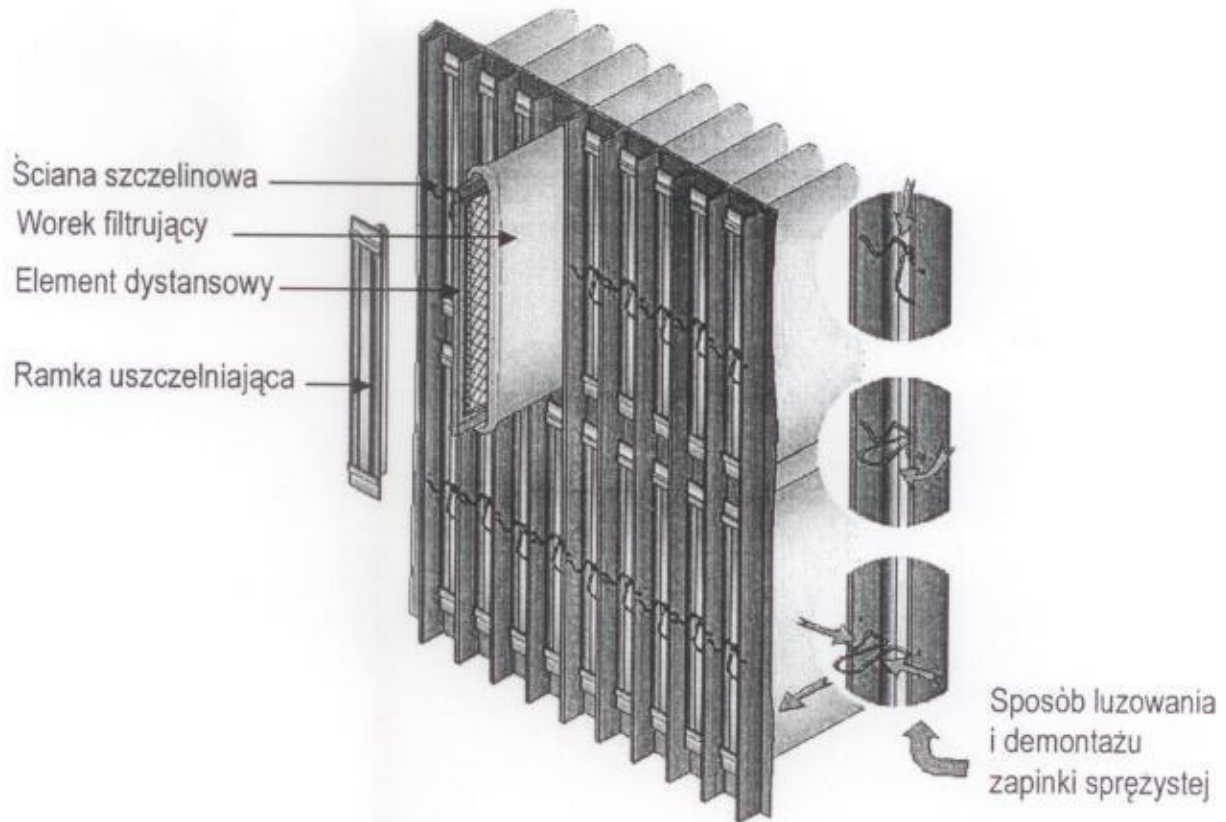
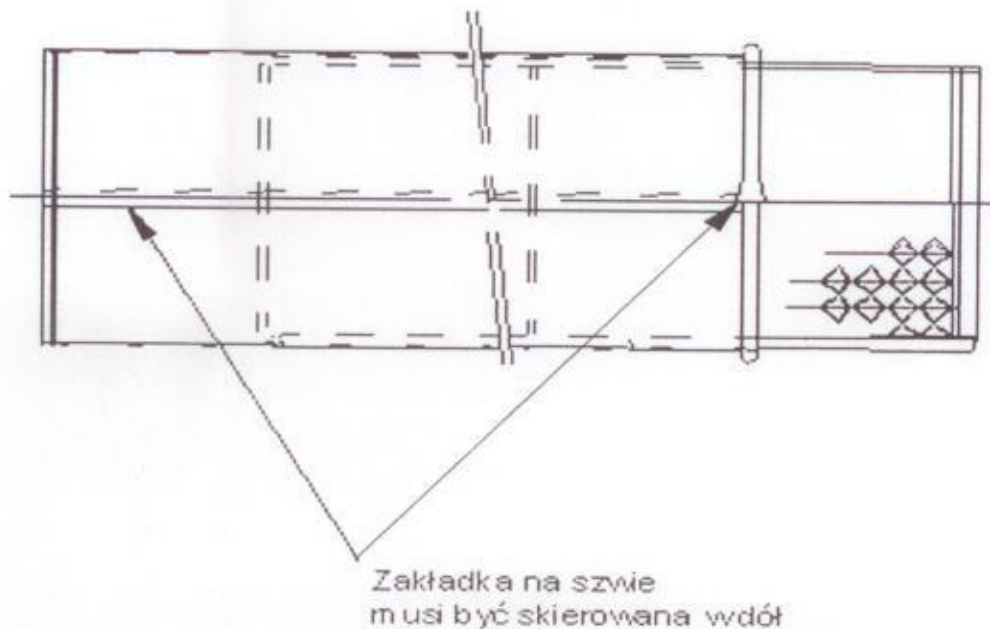


Nederman	INSTRUKCJA EKSPLOATACJI	Nr instr.:	
	Odpylacz filtracyjny FD	Wersja nr: 01/2009	Opracował: MJA
		Data: 2012-07-11	Strona 30 / 31



Rysunek 7. Wymiana worków filtrujących



Rysunek 8. Wymiana worków filtrujących – prawidłowe ustawienie szwu worka