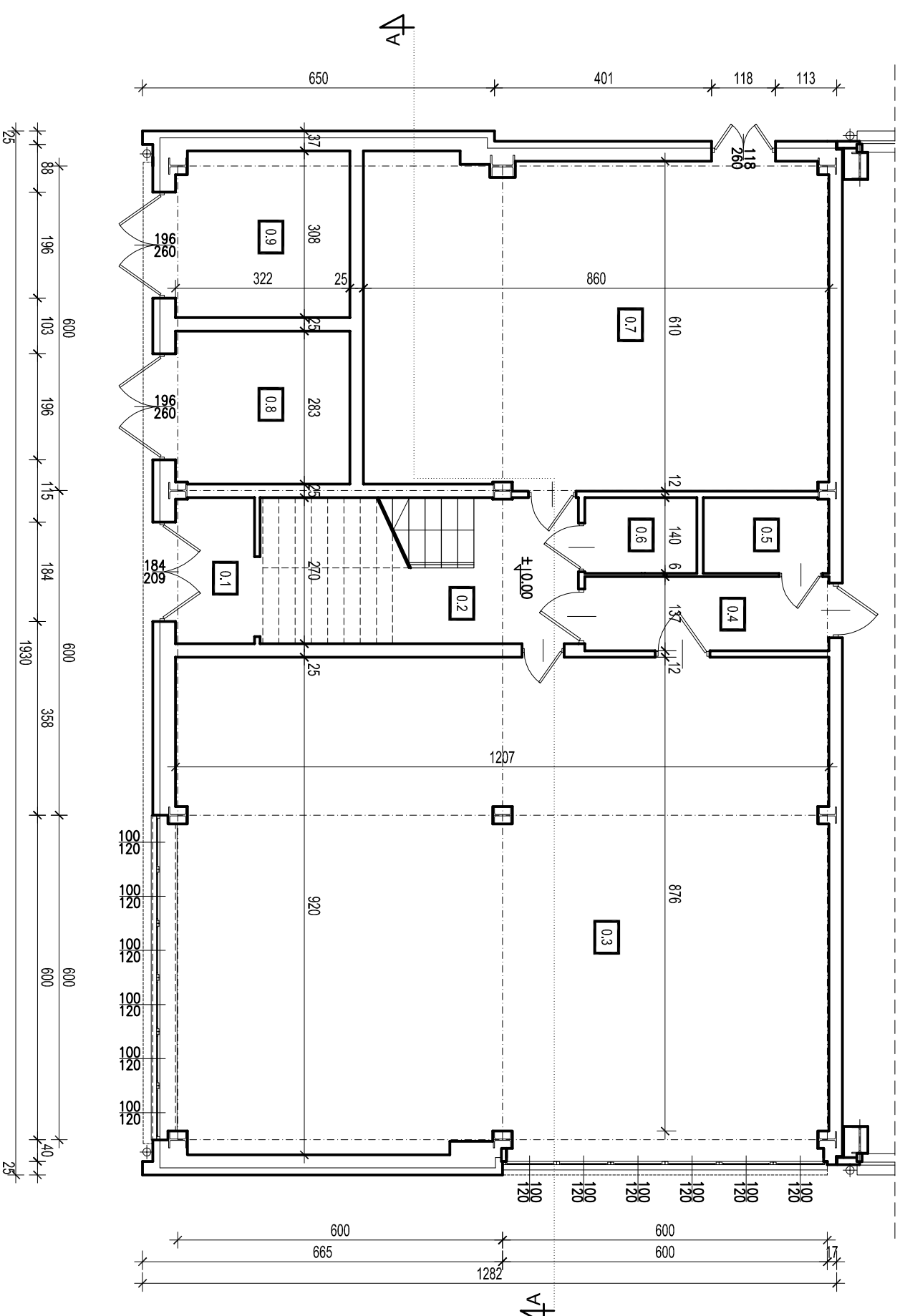


ZESTAWIENIE POWIERZCHNI PARTERU

nr pom.	rodzaj pomieszczenia	powierzch. [m ²]
0.1	przedsiobek	4.08
0.2	komunikacja	17.89
0.3	pom. techniczne	111.09
0.4	korytarz	6.18
0.5	magazyn	3.24
0.6	magazyn	2.90
0.7	trafo	52.16
0.8	trafo	9.10
0.9	trafo	9.82
RAZEM		216.46



JEDNOSTKA PROJEKTOWA:		ul. Odrzei 2/1 96-100 Skieniewice tel. (0-46) 833 65 18	
TEL Biuro Architektoniczne			
TEMAT: TERMOMODERNIZACJA CZĘŚCI BIUROWEJ BUDYNKU CIEPŁOWNI			
ul. 11 Listopada 65, 95-040 Koluszki, dz. nr 1335/1			
KONCEPCJA		<input type="checkbox"/> KONSTRUKCJA P.T.	
ARCHITEKTURA P.T.		<input checked="" type="checkbox"/> BRANŻA P.T.	
DATA: maj 2015	RYSUJEK: RZUT PARTERU - inwentaryzacja	SKALA 1:100	
INWESTOR: Koluszkowskie Przedsiębiorstwo Gospodarki Komunalnej Sp. z o.o.		NR RYS. I-1	
ADRES: ul. Mickiewicza 4, 95-040 Koluszki			
PROJEKTANT: mgr inż. arch. Małgorzata Trębska upr. nr 12/98 Sk-cē ASYSTENT PROJEKTANTA: mgr inż. arch. Beata Białek			